

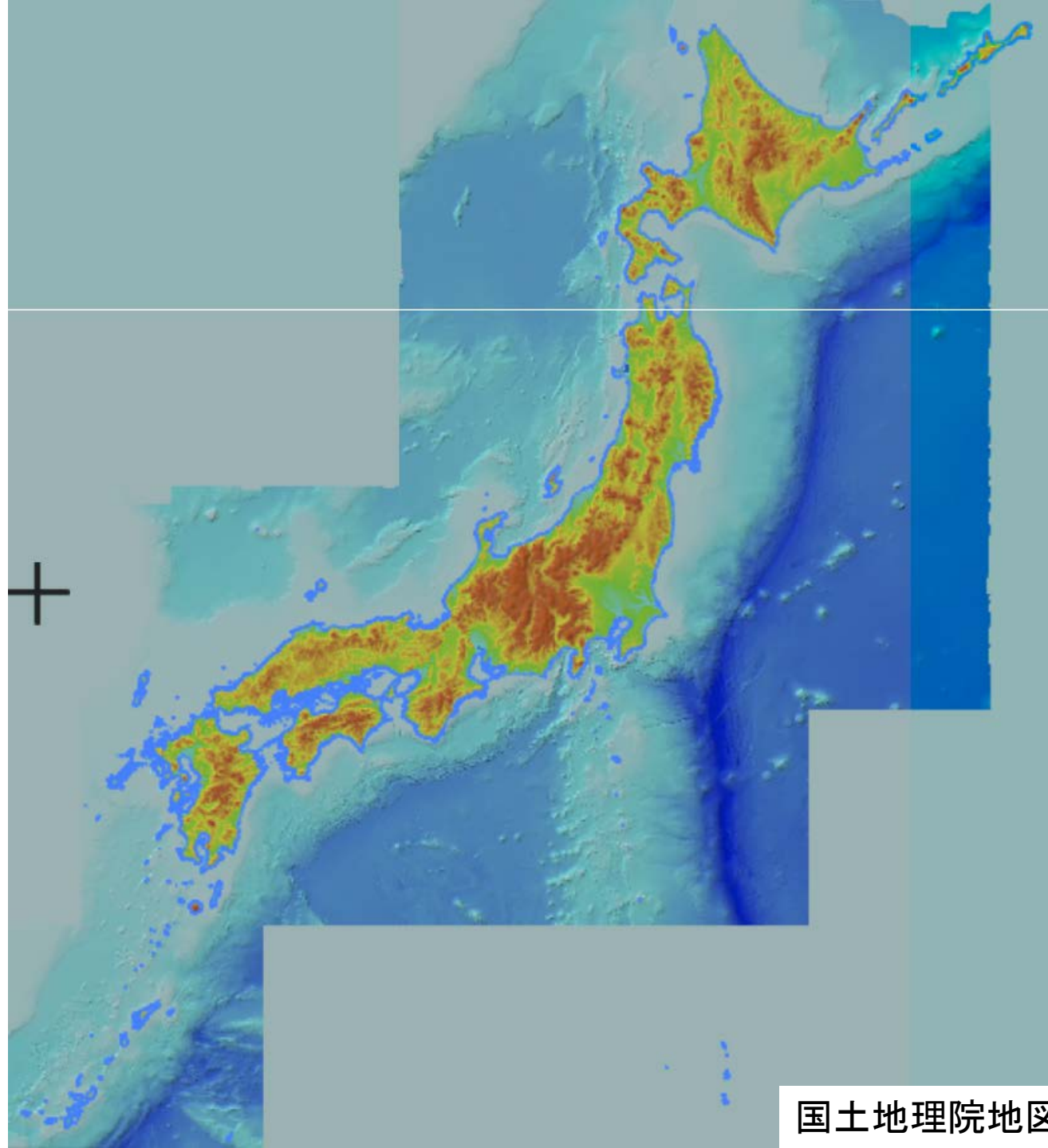
1. 日本の地形と土地利用

Topography and land use in Japan

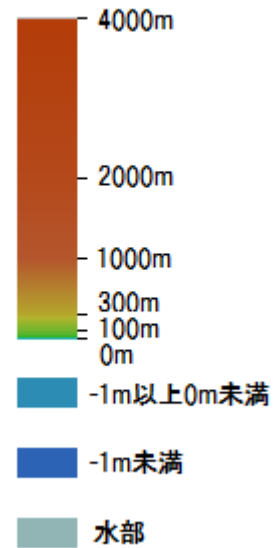
- 山が多く、平地が少ない
 - 平地は18世紀までに、開発し尽くし、人も多く住む
 - 里山も強度の伐採
 - 1950年以降、人工林が増える
-
- Many mountains, little flat land.
 - Plains had been fully developed and populated by the 18th century
 - Satoyama is also heavily logged
 - Artificial forests increase after 1950

- 現在の山
伐採をしなくなり、2次林になっているか、針葉樹の人工林
- 二次林は一般的には動物の食料になるものが多く、動物にはよい環境。人工林は食物がなく、生物は少ない。
- Mountains
No longer logged, secondary forests or planted coniferous forests..
- Secondary forests are generally good for animals because there is more food for them. Artificial forests have no food and few organisms.

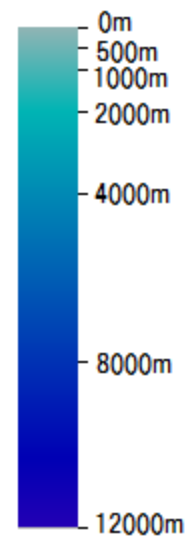
地形 Topography



標高値 Altitude



水深値





可住地面積（山を除いた面積）の割合 Percentage of inhabitable area

全国平均 National average 32.9 %

埼玉、千葉、東京、神奈川、大阪
Some prefectures 60~70%

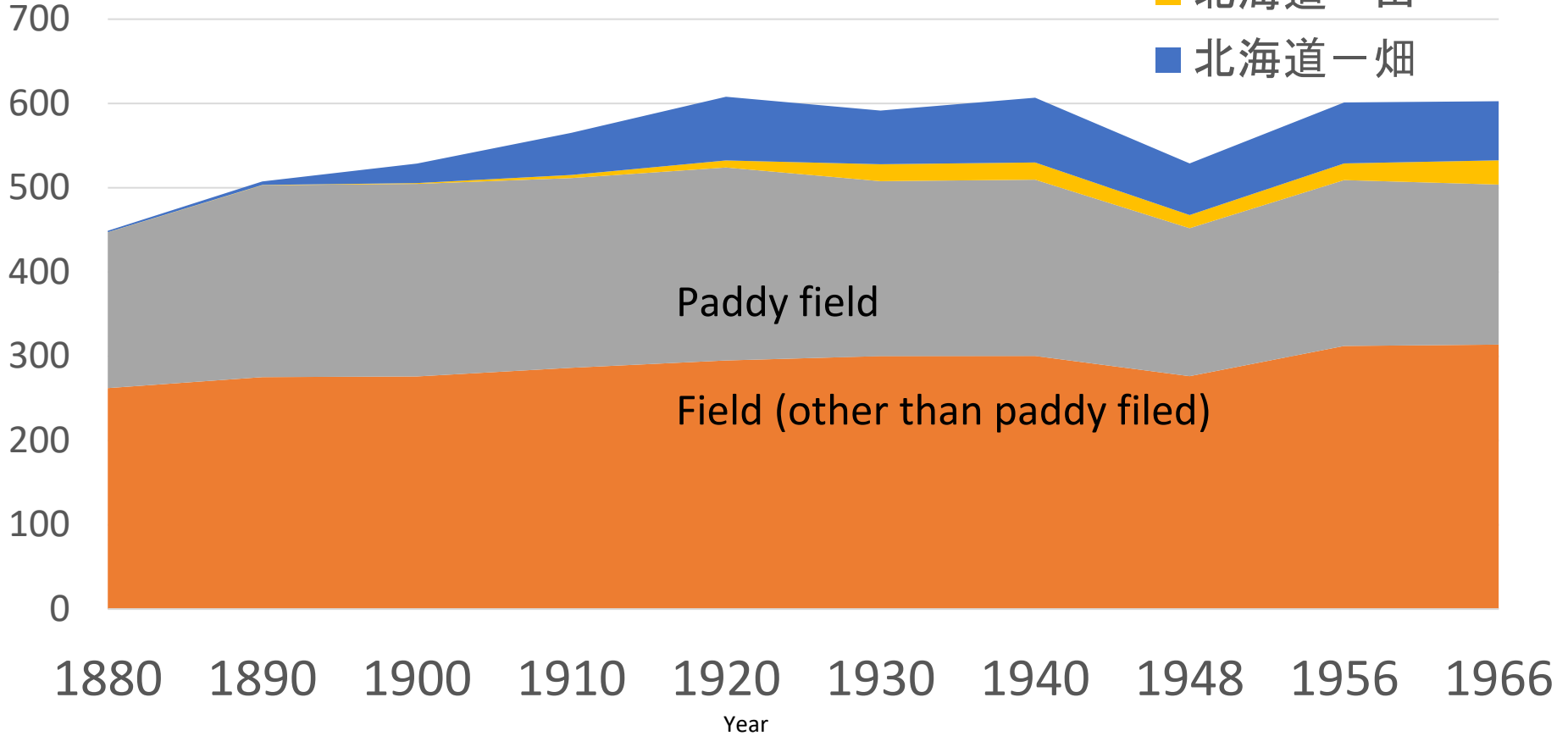
京都府 Kyoto prefecture 25.5%

耕作可能な平らな場所はほとんど開拓した
Most of the arable flat land has been cleared.

- 新田開発は江戸時代に盛んに行われた
- 明治以降は北海道で新田開拓が進む
- Development of new rice paddies flourished during the Edo period
- After the Meiji era, it progressed in Hokkaido.

農耕地面積の変化 Changes in the area of arable land

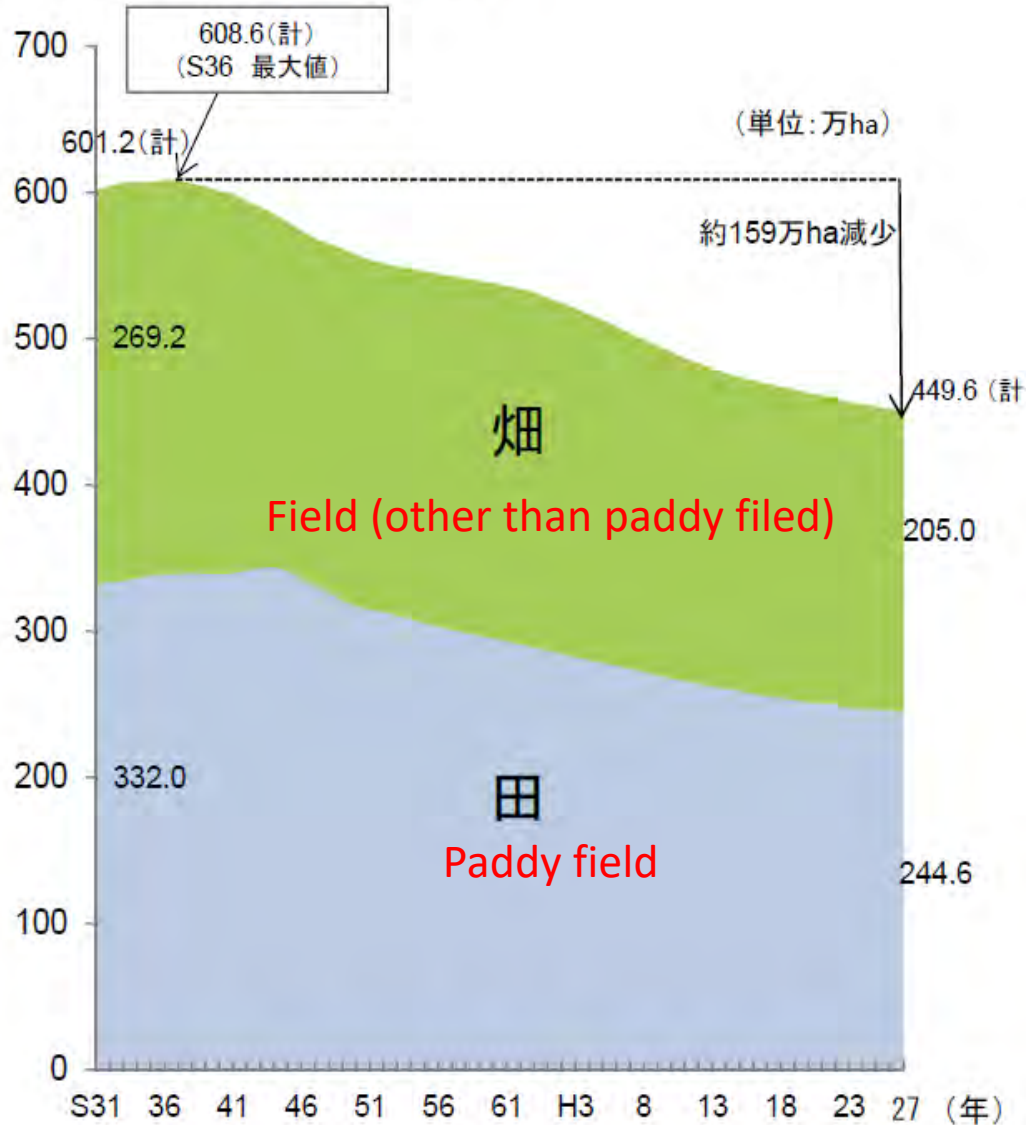
町歩



清水良平 (1968)わが国における耕地面積の変動- 農業 総合研究 を元に作成

○農地(耕地)面積の推移

Changes in the area of arable land
1956-2015



資料: 農林水産省「耕地及び作付面積統計」

荒廃農地の現状と対策について
平成28年4月 農林水産省
http://www.maff.go.jp/j/nousin/tik/ei/houkiti/pdf/2804_genjo.pdf
2016/06/14







日本では平地には人がたくさん住む
江戸時代中期には開発し尽くす
残された「山」に野生動物が住む

In Japan, flatlands are home to many people
By the mid-Edo period, all development had been
completed
Wild animals live in the remaining mountains.

平地には木はなく、里山の木を利用して
いた

There were no trees on the plains, and
they used the trees in the satoyama
(mountains near the village).

里山はどうなっていたか？

What was happening to the satoyama?

燃料や材木をとるため、山の木を伐採し、はげ山になっていた

Trees were cut down for fuel and lumber. The mountain was turned into a bald mountain.



明治末期の集落と里山 Japanese village around 1910

<http://business.nikkeibp.co.jp/atcle/f/15/239634/080300003> 2016/06/09

里山はどうなっていたか？



香貫山(現在) 富田 昇 2009より



香貫山（かぬきやま）（昭和10年頃 around 1935）／『レンズに写った沼津』 富田 昇 2009より



香貫山 ウィキペディア

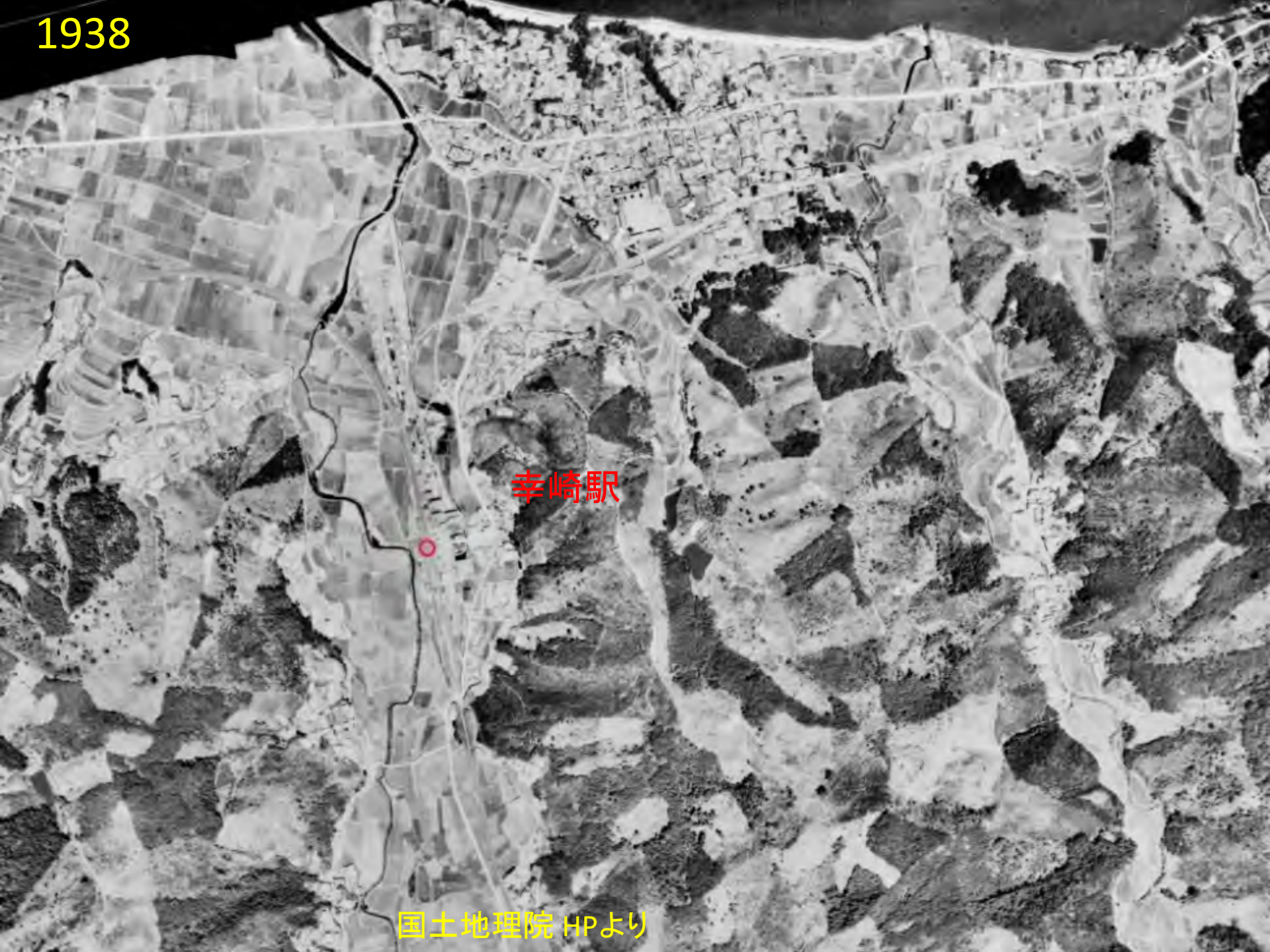


土肥(現在) 富田 昇 2009より



土肥(どひ 伊豆市)(昭和25年 1950) 富田 昇 2009より

1938



幸崎駅

国土地理院 HPより

1970

幸崎駅



国土地理院 HPより

京都は？

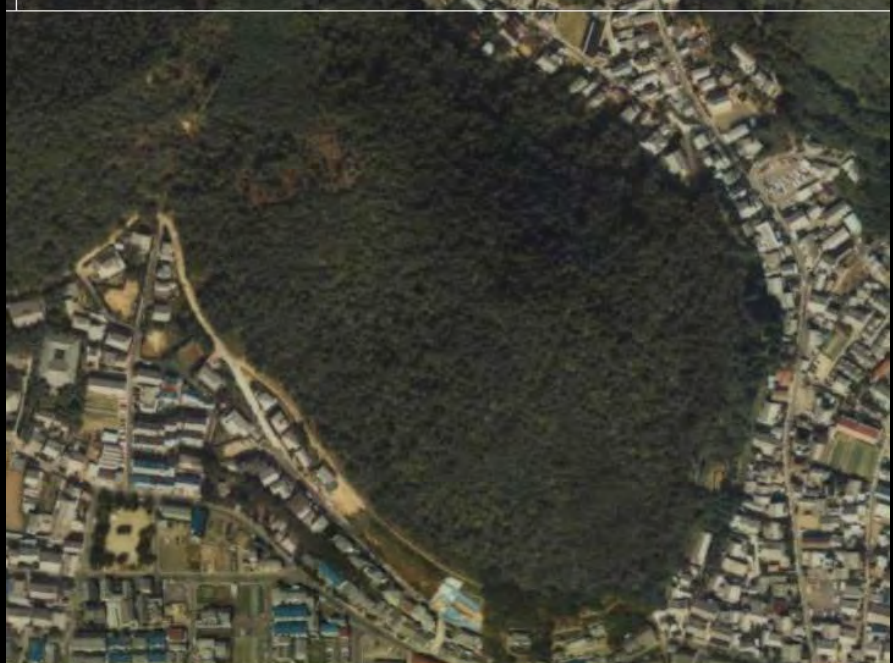
1946



国土地理院 HPより

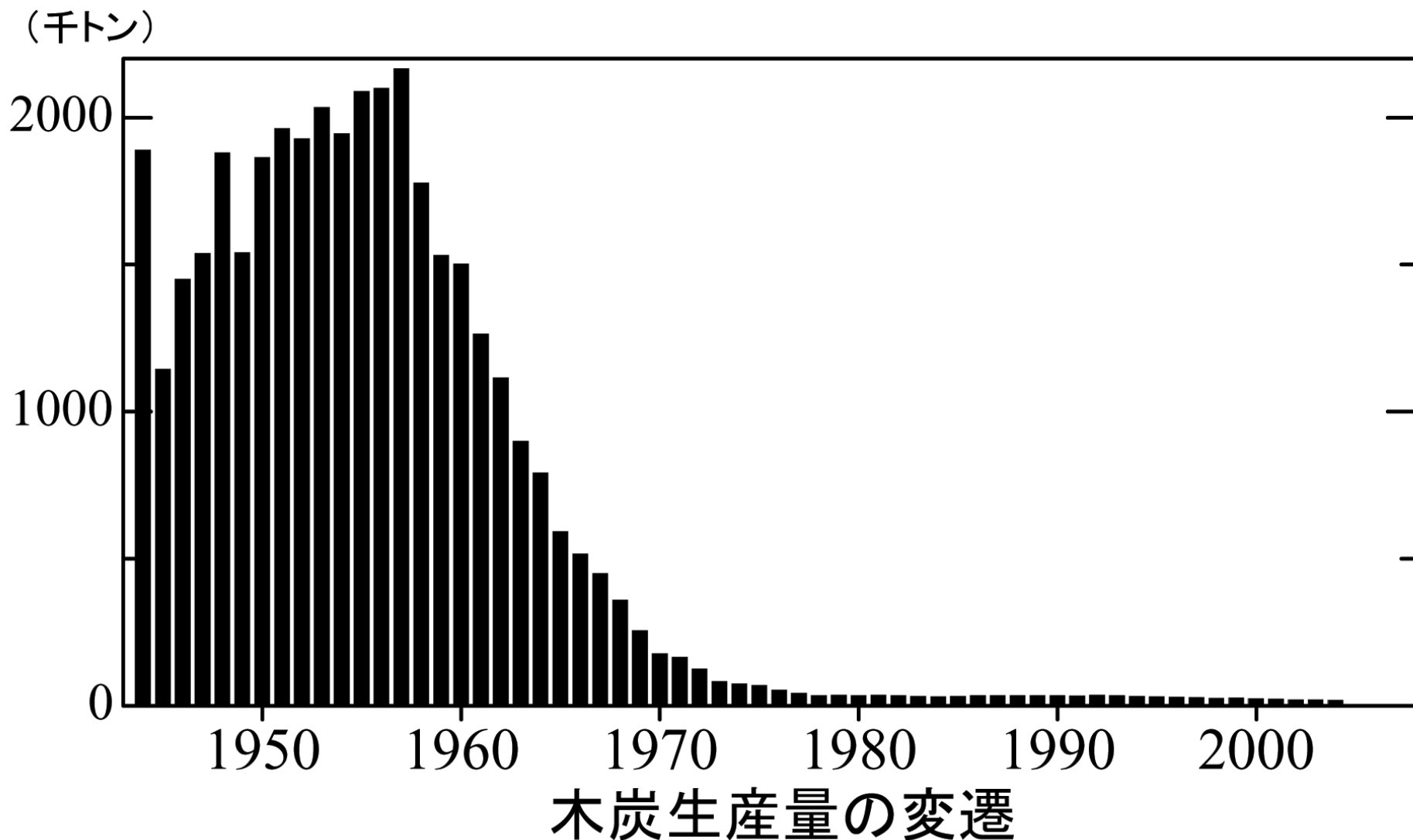
深泥が池～幡枝

1990



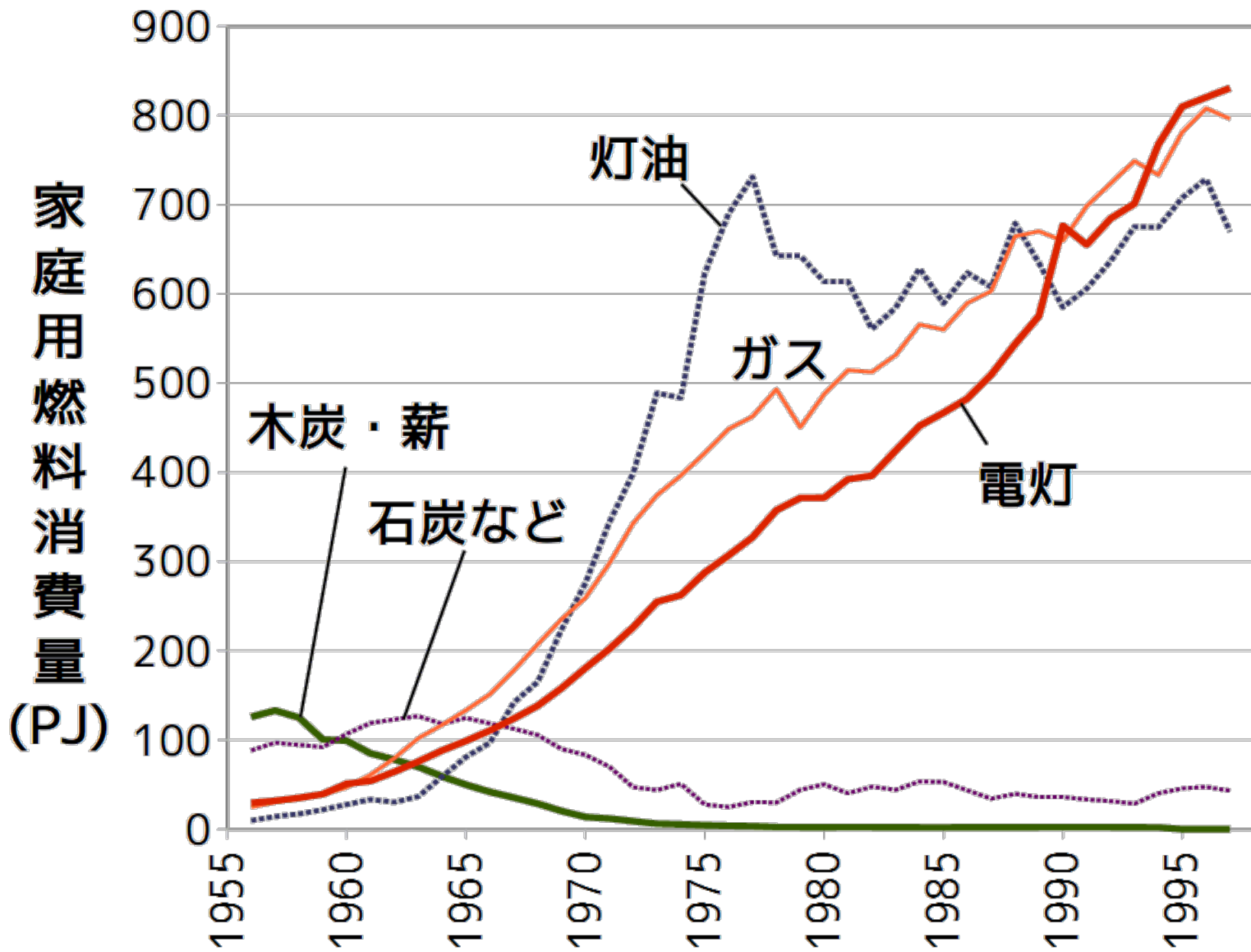
- 里近くは昔の方が緑が少なかった。はげ山だらけ。
There was less greenery in the past. Bald mountains are everywhere in Japan
- 燃料や木材を山に求めた
1950年代から急に使わなくなる
燃料のシフト 薪・木炭 石炭 → 石油

They logged for fuel and wood in the mountains.
Suddenly stopped using them in the 1950s
Shift in fuel Wood and charcoal → oil





練炭 写真 Wikipedia



家庭用燃料の消費量または販売量(1956-1997)。発熱量ベースに換算したもの