

近くにも野生動物がいる

# 京大の近くで見る野生動物



キジ@深泥が池 (撮影 杉浦)



キジ@深泥が池 (撮影 杉浦)



キジ@農学部グランド近く (撮影 杉浦)



マガモ@深泥が池 (撮影 杉浦)



マガモ@深泥が池 (撮影 杉浦)



アナグマ@岩倉 (撮影 杉浦)



アナグマ@岩倉 (撮影 杉浦)





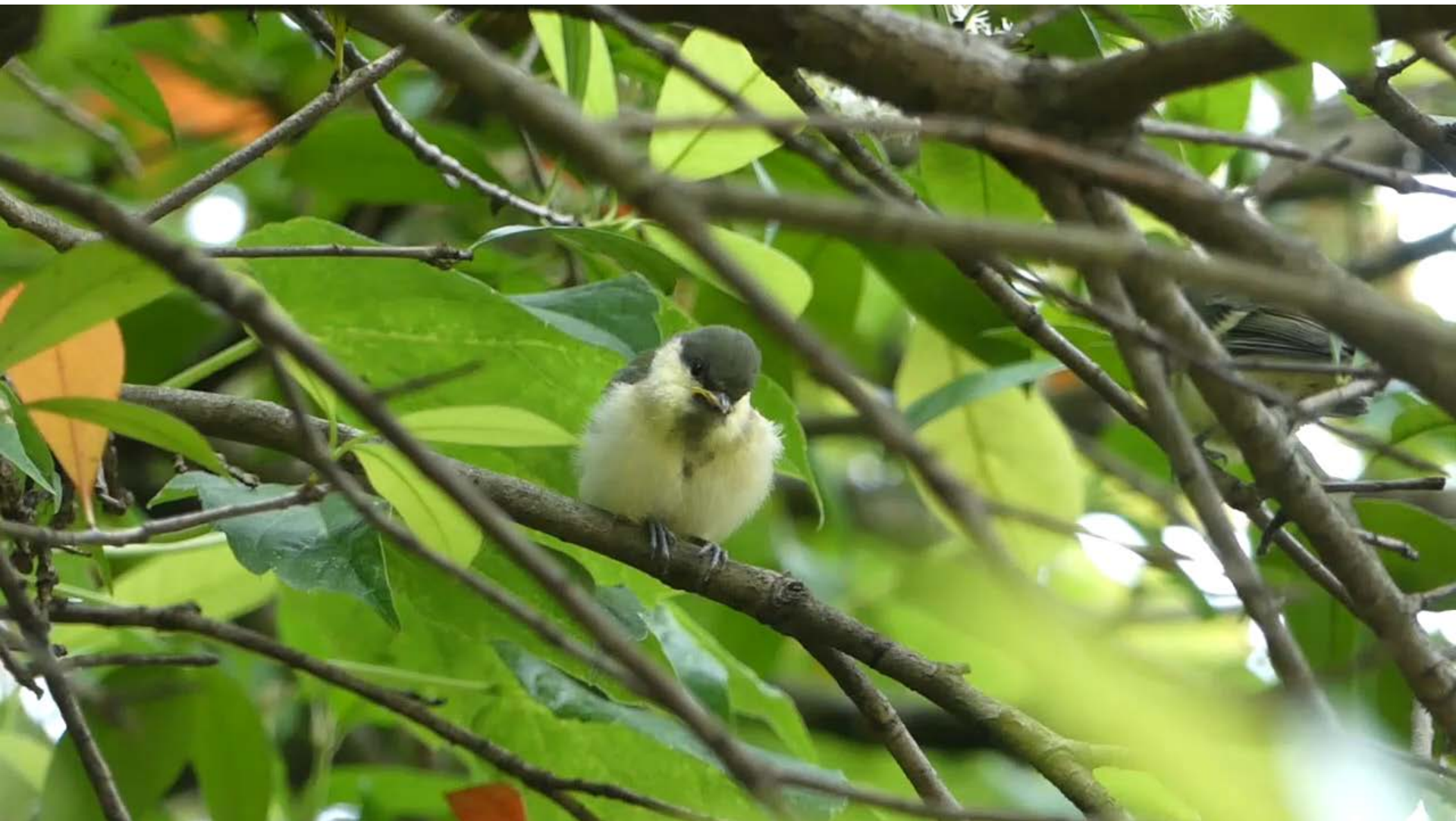
アナグマ@岩倉 (撮影 杉浦)



アオサギ@鴨川 (撮影 杉浦)



アオサギ@府立医大前 (撮影 杉浦)



シジュウカラ@岩倉 (撮影 杉浦)

ヤマガラ@岩倉 (撮影 杉浦)

オオバン@深泥が池 (撮影 杉浦)



キツネ@湖南省善水寺 (撮影 杉浦)



シカ@岩倉 (撮影 杉浦)





シカ@深泥が池 (撮影 杉浦)



シカ@深泥が池 (撮影 杉浦)



アオバズク@下鴨神社 (撮影 杉浦)



イノシシ@岩倉 (撮影 杉浦)



イノシシ@岩倉 (撮影 杉浦)



イノシシ@岩倉 (撮影 杉浦)



イノシシの骨@岩倉長谷 撮影: 杉浦



イノシシの骨@岩倉長谷 撮影: 杉浦



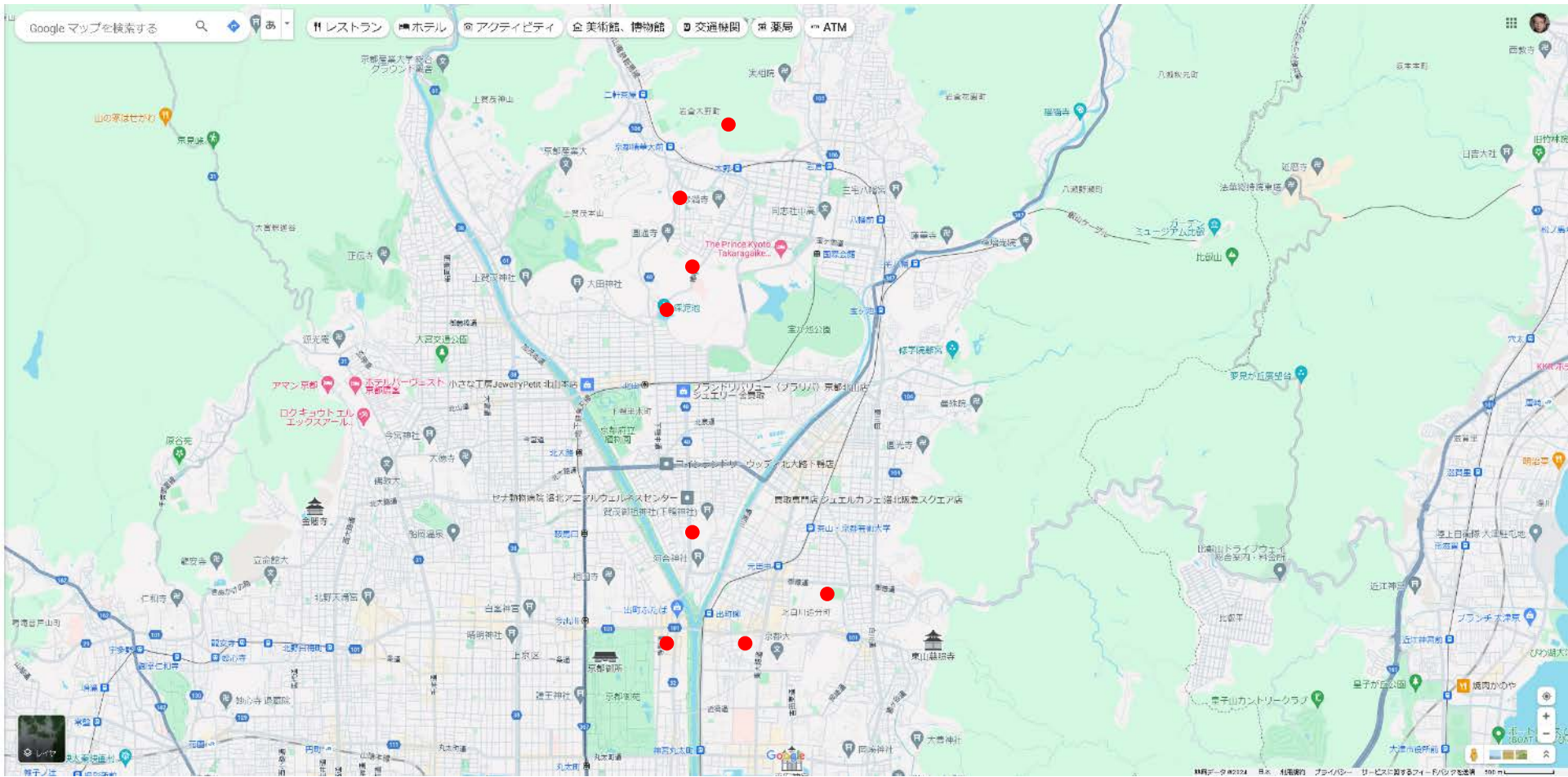
# 身近にいるその他の哺乳類

- ツキノワグマ（私は見たことがない）
- ニホンザル
- ハクビシン 住宅地でも見る
- イタチ
- タヌキ
- ネズミ類
- コウモリ類

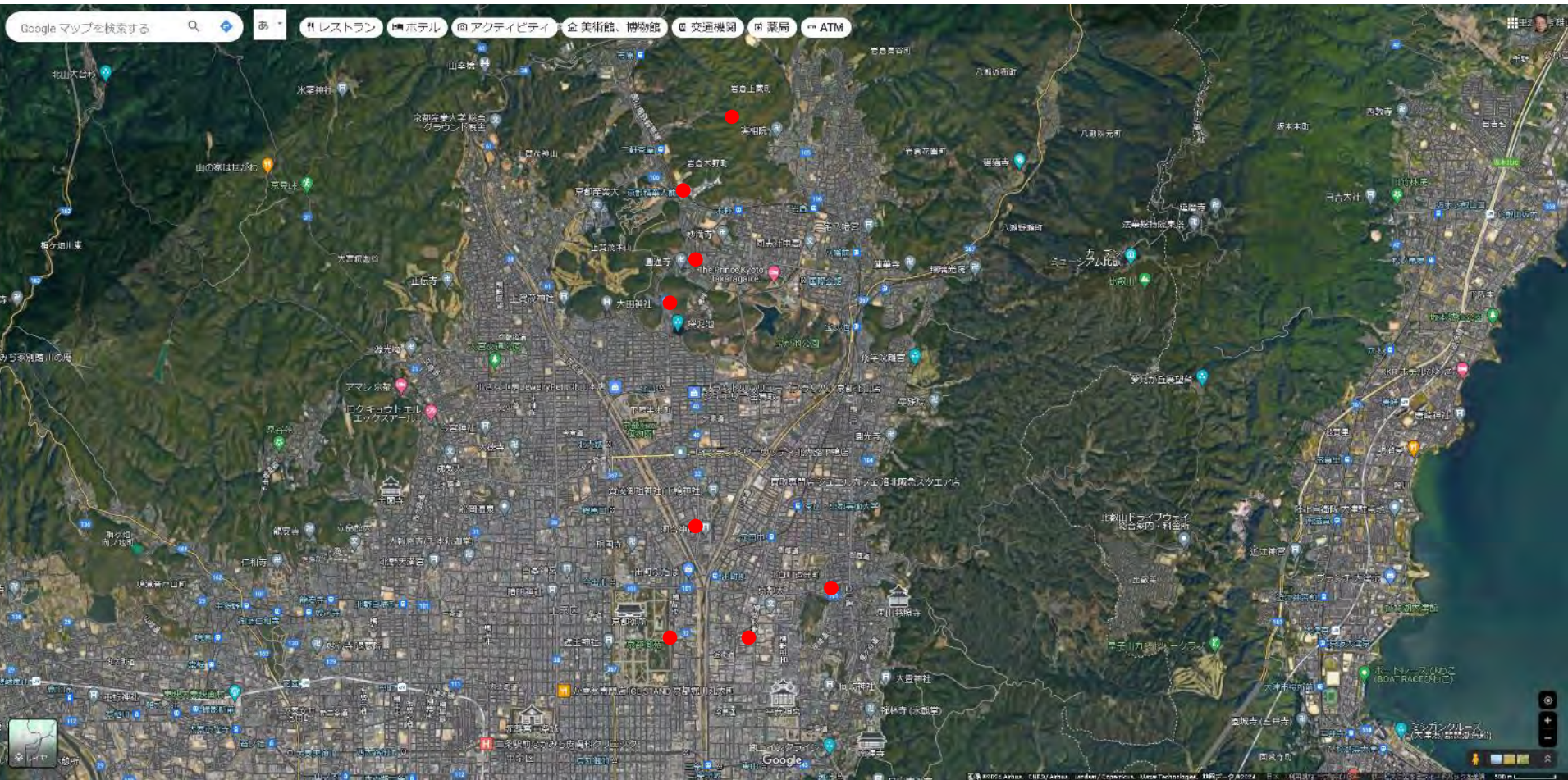
# いないかも？

- ノウサギ
- キツネ

# 野生動物はどこにいる？



# 野生動物はどこにいる？



# 動物がいる／多い所

- 緑のあるところ－山
- 水の近く

# 動物がいない／少ない所

- 町
- 人の多い所
- 農地

